

# レジオネラ属菌迅速検査(PCR法)について

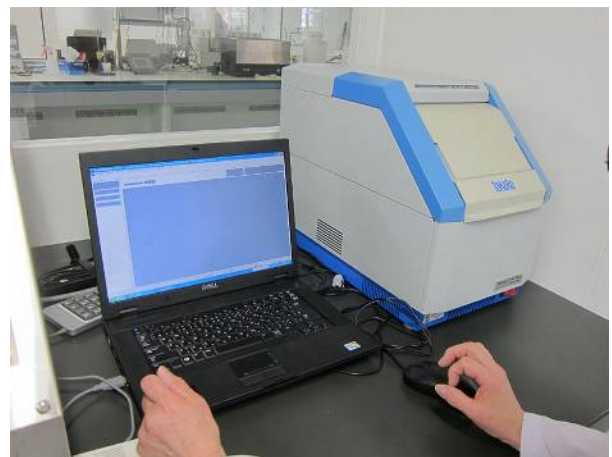
従来の検査法は検査結果が判明するまで1週間以上かかりますが、PCR法では遺伝子を増幅して菌を検出しますので結果が迅速に得られます。

## 迅速検査(PCR法)の目的

- ・営業再開の目安(改善措置後の陰性確認検査)
  - ・浴槽等設備の洗浄効果の判定
  - ・患者発生時の感染源調査(原因究明)
- (最終的なレジオネラ属菌有無の判断は、培養法で検査をする場合があります)

判定に要する時間の比較

培養法(従来法)	1週間以上
PCR法 生菌測定	2日間
PCR法 生菌・死菌測定	1日間



**検査をご依頼になる前にまずご相談下さい。**

- ◎専用の採水容器が必要です。(無料で貸し出します)
- ◎検査には事前の打合せが必要です。(通常は月～木曜日)

(一社)長野市薬剤師会 検査センター  
〒380-0918 長野県長野市アークス13番11号  
026(227)3222(代)  
026(227)3722(検査センター直通)  
026(227)3806(FAX)  
E-mail:kensa@nagano-shiyaku.or.jp