

# PCBの検査はお済ですか？

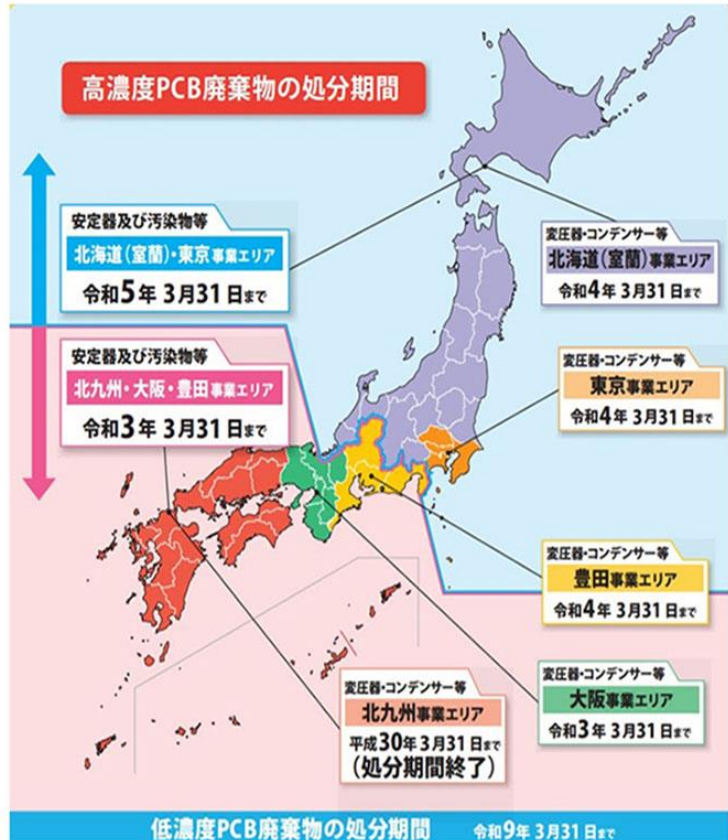
長野県・相談窓口 026-235-7187 環境省

期限内に処分しないと罰則も

3年以下の懲役 **PCB** 1000万円以下の罰金

※改善命令に違反した場合

絶縁油・塗膜等あらゆる PCB 含有試験 及び 溶出試験に最新の機器を導入し対応しています。



出典：環境省 ポリ塩化ビフェニル (PCB) 早期処理情報サイト



## 剥離作業に対する基準(施工前調査)

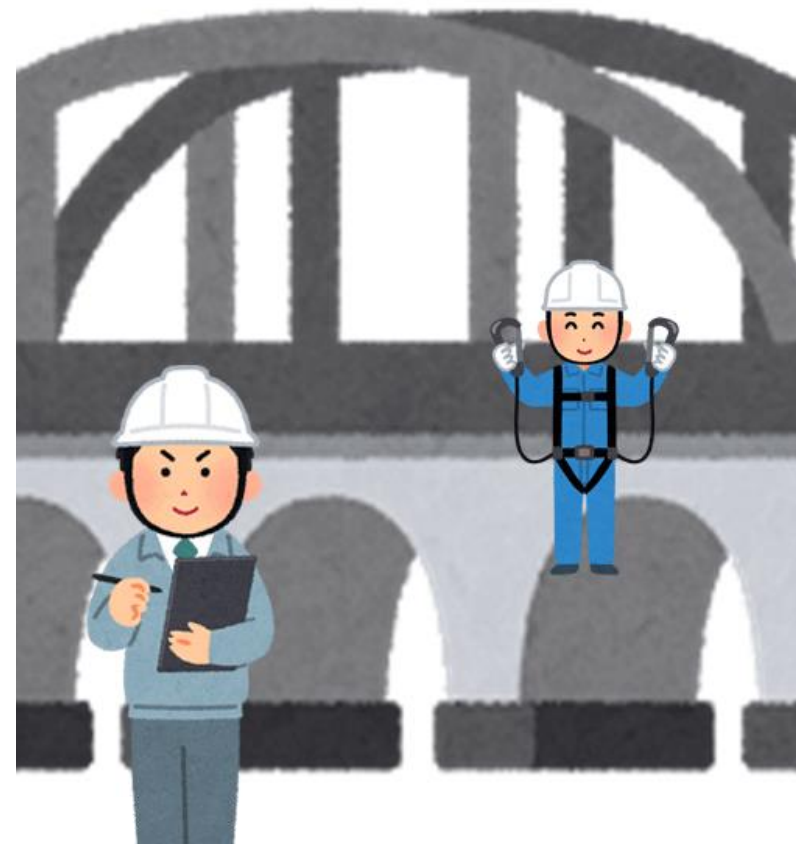
有害物	基準値	適用される法律等
鉛	不検出	鉛中毒予防作業規則
クロム	1.0%	特定化学物質障害予防規則
PCB	1.0%	特定化学物質障害予防規則

※基準濃度以上であった場合は、関係法令に沿った作業等が必要です。

## 塗膜等を廃棄する時の基準(廃棄前調査)

有害物	基準値	廃棄物の該当
鉛	0.3mg/l(溶出量)	特別管理産業廃棄物の判定基準
6価クロム	1.5mg/l(溶出量)	特別管理産業廃棄物の判定基準
PCB	0.003mg/l(溶出量)	特別管理産業廃棄物の判定基準
	0.5mg/kg(含有量)	低濃度 PCB 廃棄物
	100000mg/kg(含有量)	高濃度 PCB 廃棄物

※基準濃度以上であった場合は、関係法令に沿った処理等が必要です。



【調査に関するお問合せ】

TEL:026-227-3222

FAX:026-227-3806

一般社団法人 **長野市薬剤師会**

[kensa@nagano-shiyaku.or.jp](mailto:kensa@nagano-shiyaku.or.jp)

※PCB 含有量については一部自治体において、平成 4 年厚生省告示第 192 号の「部材採取試験法」の基準値である 0.01mg/kg を準用する場合がある。